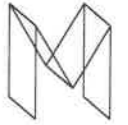


建筑
结构
电气
给排水



福建方原建筑设计有限公司

设计资质 乙级 证号 A235007236

图纸专用章:

备注:

此图纸之设计, 未经设计者书面批准, 任何部分不得复印、用图纸之尺寸, 不能按比例量取图纸, 所有尺寸和原有工程有关者, 必须量取。
与此图纸相关连的其它图纸和文件, 如发现矛盾时, 请承建商及时通知设计者。

注册建筑师执业章:

施工图审查单位

施工图审查合格书编号

程名称:

沙县北门安置地项目
(28A/28B)

建设单位:

审 定	叶启泉	叶启泉
工程负责人	叶启泉	
专业负责人	叶启泉	罗光勇
审 核	罗光勇	
校 对	罗光勇	罗光勇
设 计	黄珊	
制 图	黄珊	黄珊

图 名:

地下层平面图

程 编 号

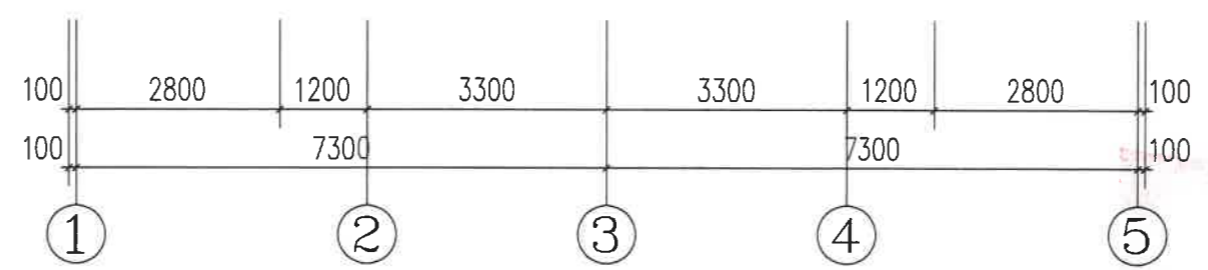
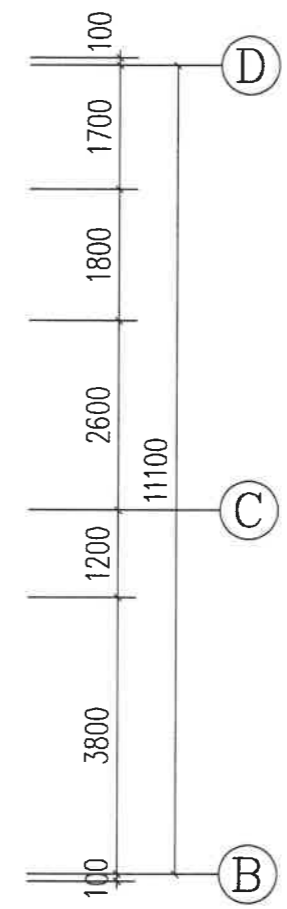
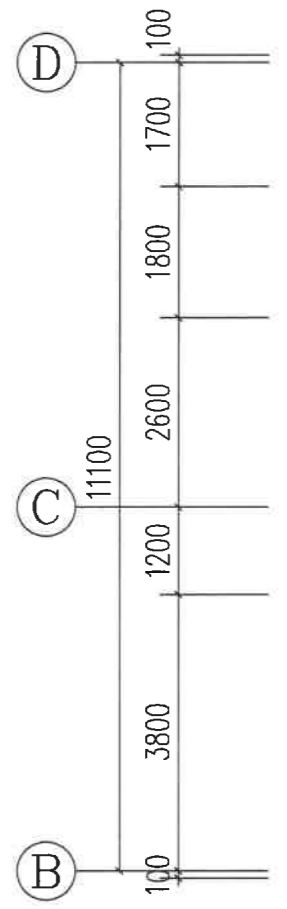
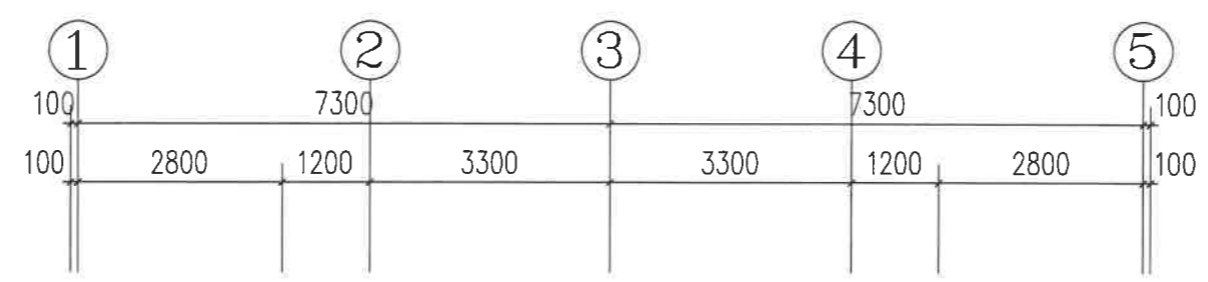
图 别

图 号

日 期

建 施

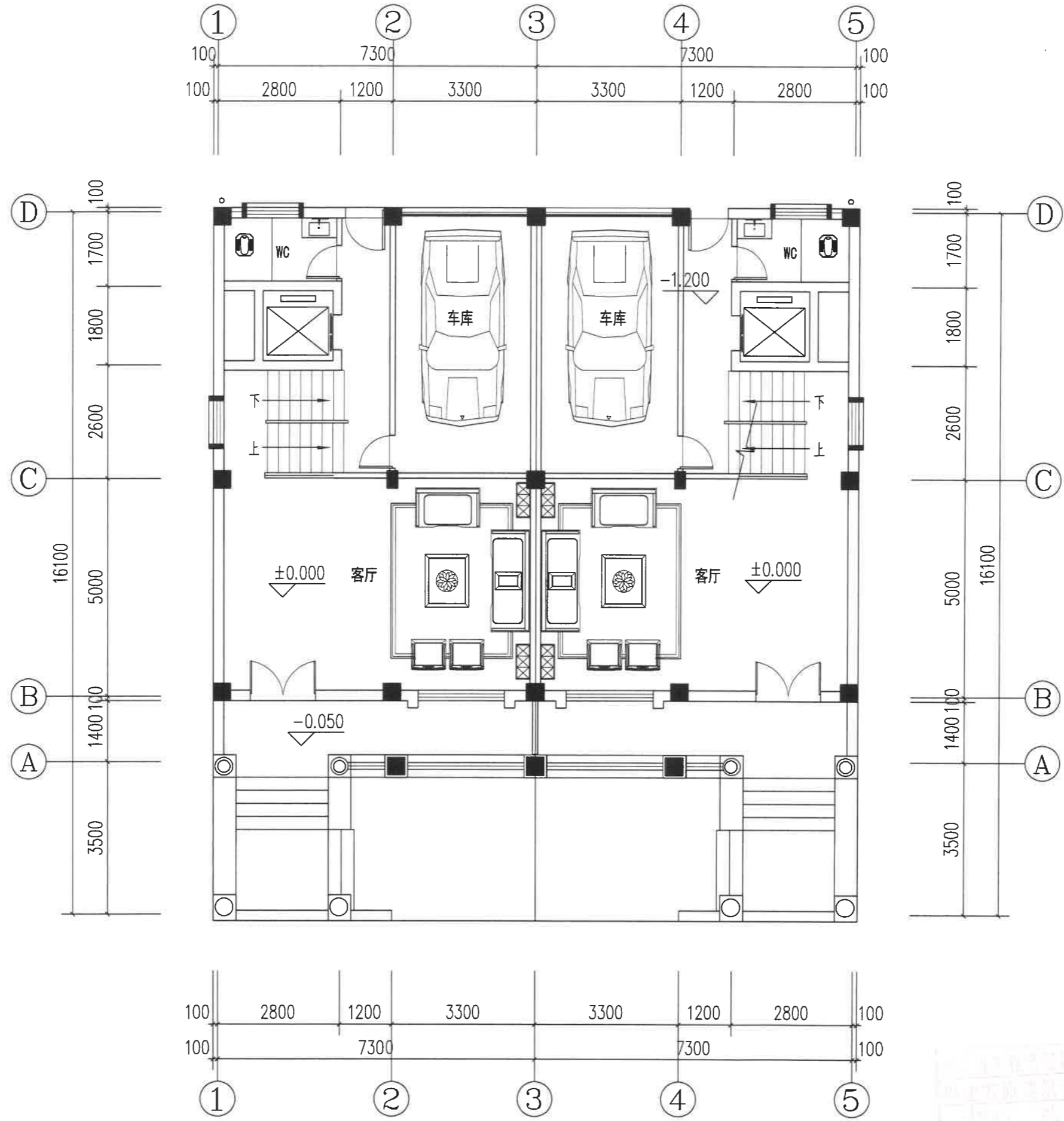
J-1



地下层平面图



暖通
电气
给排水



首层平面图

福建方原建筑设计有限公司
设计资质 乙级 证号 A235007236

图纸专用章:

备注:
此图纸之设计, 未经设计者书面批准, 任何部分不得复印。
用图纸之尺寸, 不能按比例量度图纸, 所有尺寸和原有工程有关者, 必须量度核准。
与此图纸相关之其它图纸和文件, 如发现矛盾时, 请承
建商及时通知设计者。

注册建筑师执业章:

施工图审查单位
施工图审查合格书编号
程名称:
沙县北门安置地项目
(28A/28B)

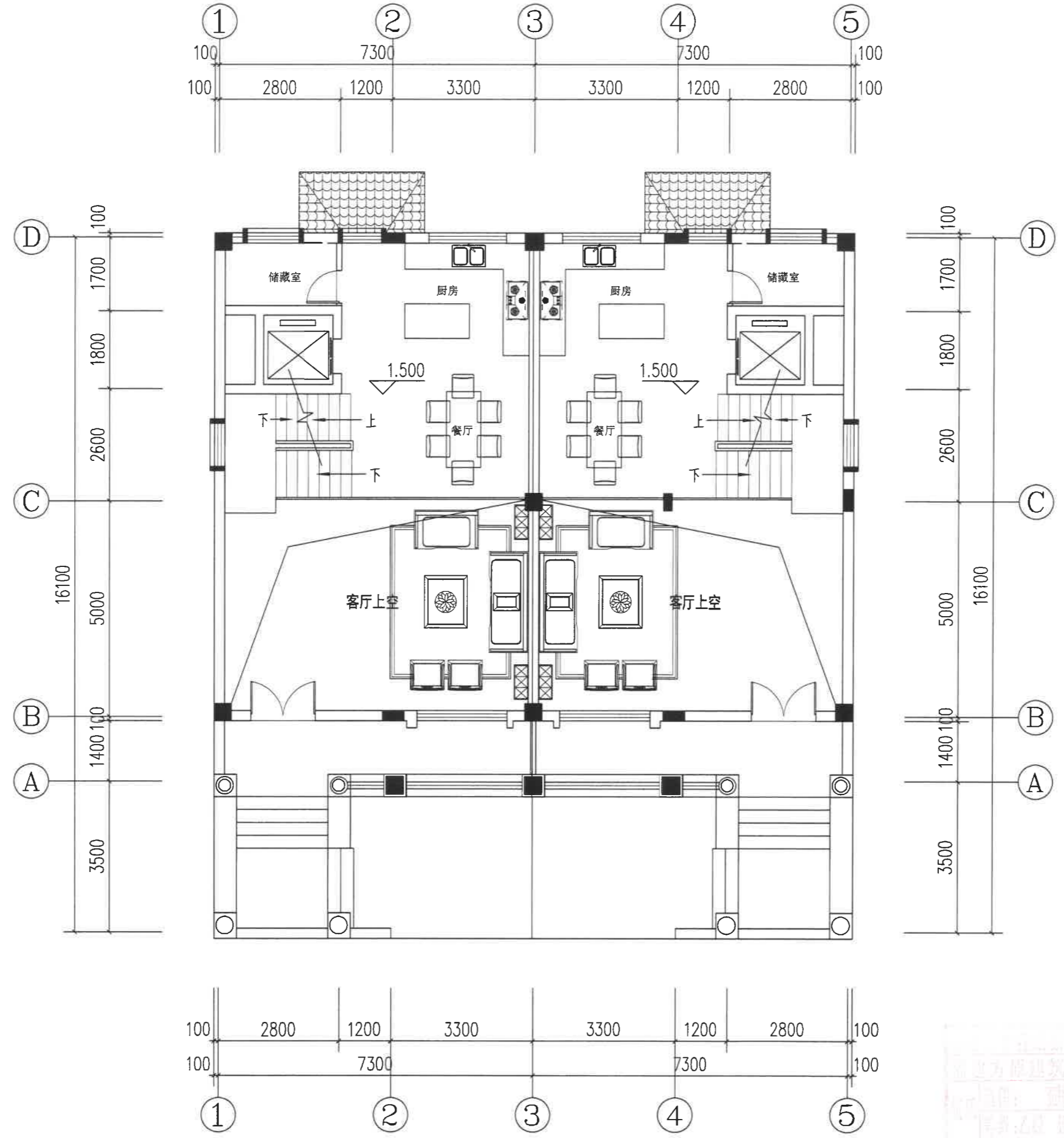
建设单位:

审 定	叶启泉	叶启泉
工程负责人	叶启泉	
专业负责人	叶启泉	
审 核	罗光勇	罗光勇
校 对	罗光勇	
设 计	黄珊	黄珊
制 图	黄珊	

图 名:
首层平面图

程 编 号	
图 别	建 施
图 号	J-2
日 期	

建筑
结构
电气
给排水



夹层平面图

福建方原建筑设计有限公司
设计资质 乙级 证号 A235007236

图纸专用章:

备注:
此图纸之设计, 未经设计者书面批准, 任何部分不得复印、用图之尺寸, 不能按比例量度图纸, 所有尺寸和原有工程有关者, 必须量度为准。
与此图相关之其它图纸和文件, 如发现矛盾时, 请承建商及时通知设计者。

注册建筑师执业章:

施工图审查单位

施工图审查合格书编号

程名称:
沙县北门安置地项目
(28A/28B)

建设单位:

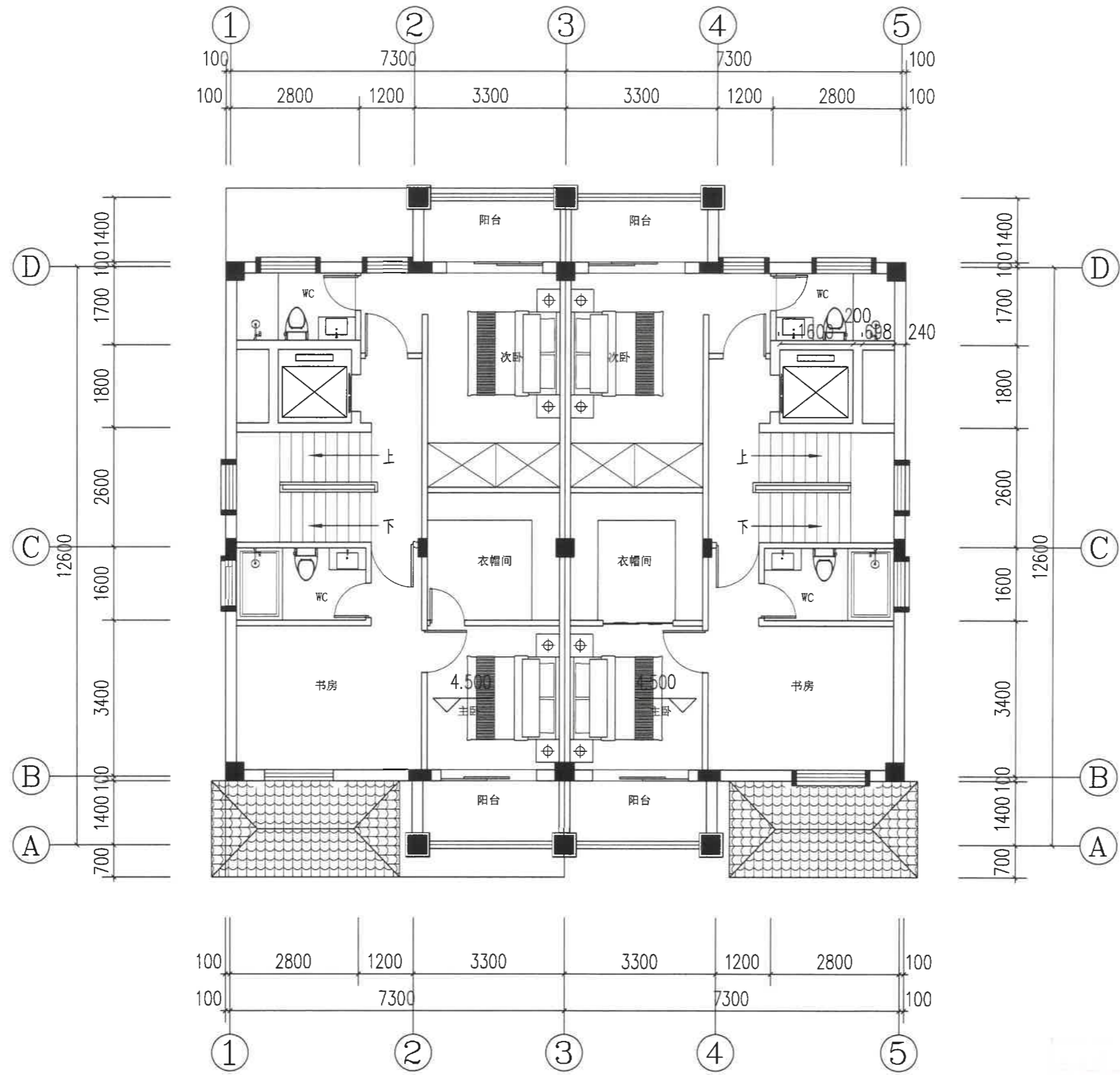
审 定	叶启泉	叶启泉
工程负责人	叶启泉	
专业负责人	叶启泉	
审 核	罗光勇	罗光勇
校 对	罗光勇	
设 计	黄 珊	黄 珊
制 图	黄 珊	

图 名:

夹层平面图

程 编 号	
图 别	建 施
图 号	J-3
日 期	

建筑
结构
电气
给排水



二层平面图

福建方原建筑设计有限公司
设计资质 乙级 证号 A235007236

图纸专用章:

备注:
此图纸之设计, 未经设计者书面批准, 任何部分不得复印。
用图者之尺寸 不能按比例量度图纸, 所有尺寸和原有工
程有关者, 必须查量标准。
与此图相关之其它图纸和文件, 如发现矛盾时, 请承
建商及时通知设计者。

注册建筑师执业章:

施工图审查单位

施工图审查
合格书编号

程名称:
沙县北门安置地项目
(28A/28B)

建设单位:

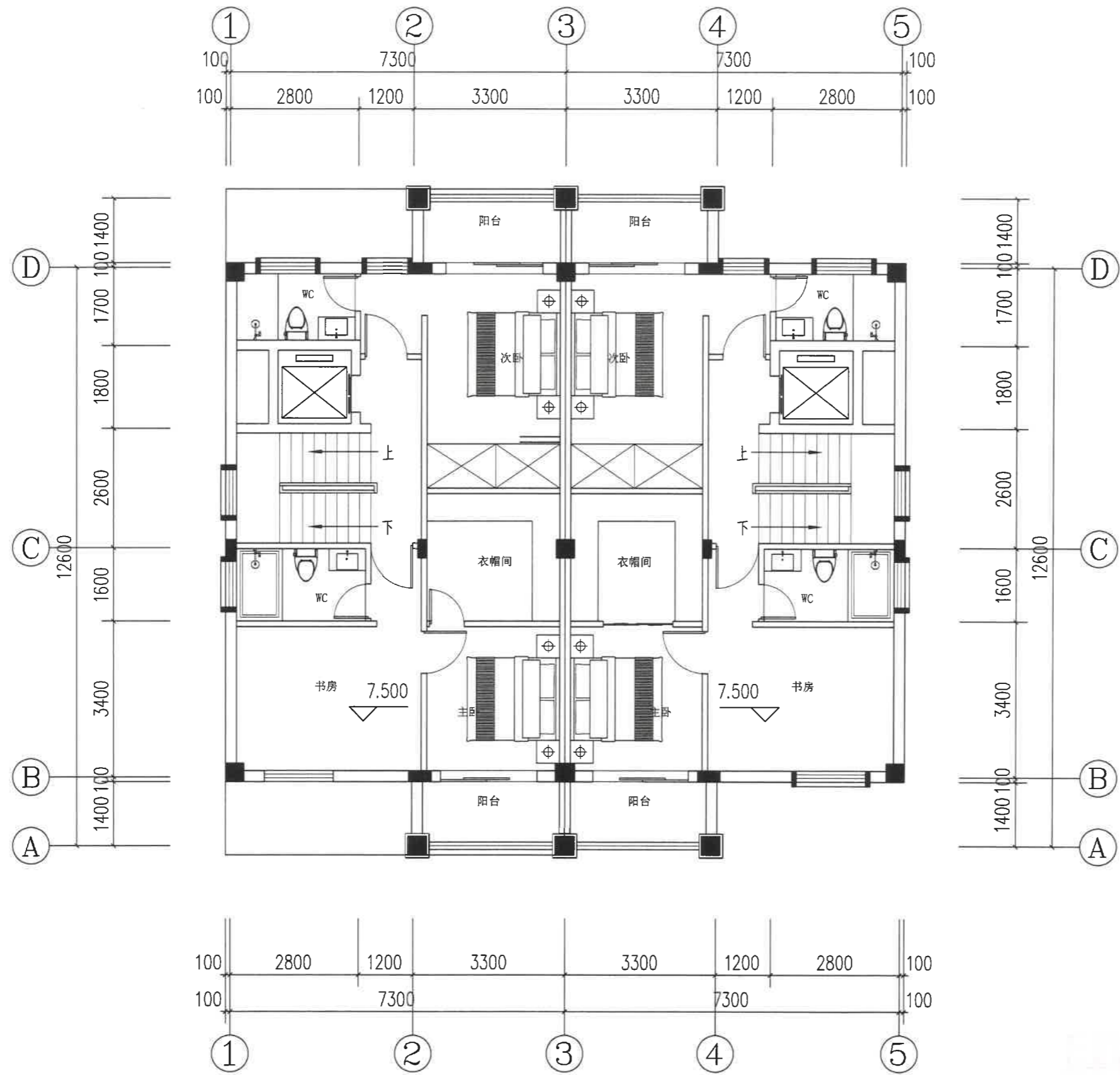
审 定	叶启泉	叶启泉
工程负责人	叶启泉	
专业负责人	叶启泉	
审 核	罗光勇	罗光勇
校 对	罗光勇	
设 计	黄 珊	黄 珊
制 图	黄 珊	

图 名:

二层平面图

程 编 号	
图 别	建施
图 号	J-4
日 期	

建筑
结构
电气
给排水



三层平面图


福建方原建筑设计有限公司
 设计资质 乙级 证号 A235007236

图纸专用章:

备注:
 此图纸之设计, 未经设计者书面批准, 任何部分不得复印。
 用图之尺寸, 不能按比例量取, 所有尺寸和原有工程有关者, 必须量取。
 与此图相关之其它图纸和文件, 如发现矛盾时, 请承
 建商及时通知设计者。

注册建筑师执业章:

施工图审查单位

施工图审查合格书编号

程名称:
 沙县北门安置地项目
 (28A/28B)

建设单位:

审 定	叶启泉	叶启泉
工程负责人	叶启泉	
专业负责人	叶启泉	
审 核	罗光勇	罗光勇
校 对	罗光勇	
设 计	黄珊	黄珊
制 图	黄珊	

图 名:
 三层平面图

程 编 号	
图 别	建 施
图 号	J-5
日 期	

暖通
给排水
电气
弱电



福建方原建筑设计有限公司

设计资质 乙级 证号 A235007236

图纸专用章：

备注：

此图纸之设计，未经设计者书面批准，任何部分不得复印。
用图者之尺寸，不能按比例量取，所有尺寸和原有工
程有关者，必须量取。
与此图相关之其它图纸和文件，如发现矛盾时，请承
建商及时通知设计者。

注册建筑师执业章：

施工图审查单位

施工图审查
合格书编号

程名称：

沙县北门安置地项目
(28A/28B)

建设单位：

审 定 叶启泉

工程负责人 叶启泉

专业负责人 叶启泉

审 核 罗光勇

校 对 罗光勇

设 计 黄 珊

制 图 黄 珊

叶启泉

罗光勇

黄珊

图 名：

屋顶层平面图

程 编 号

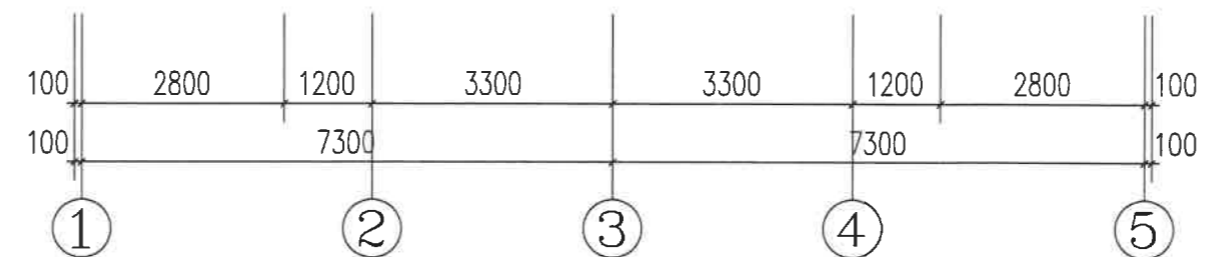
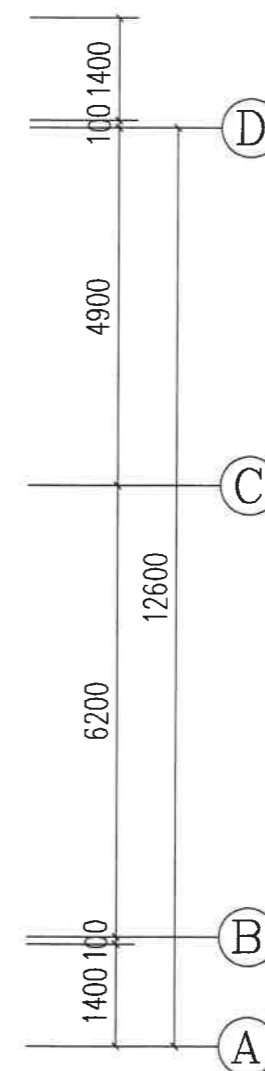
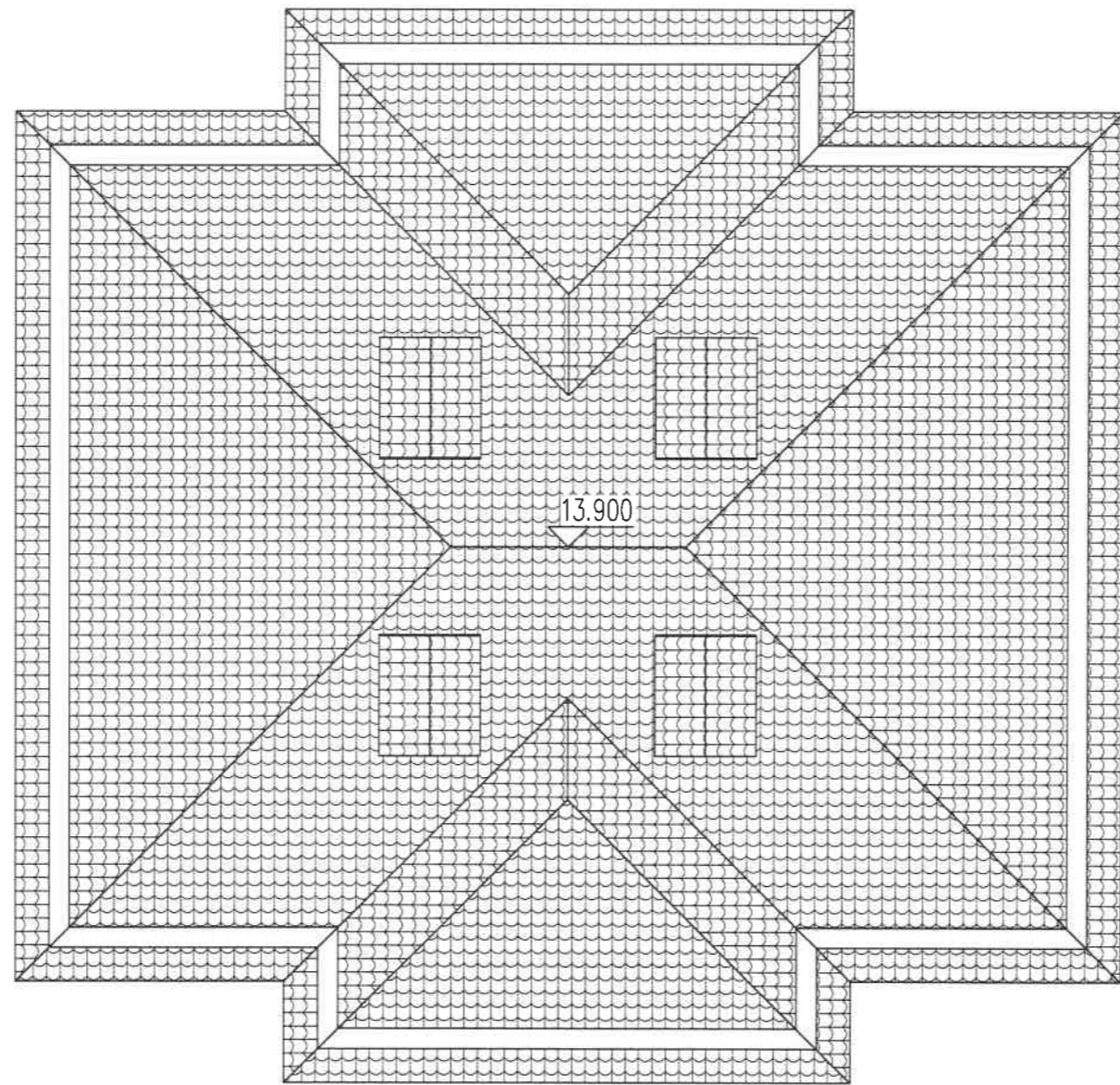
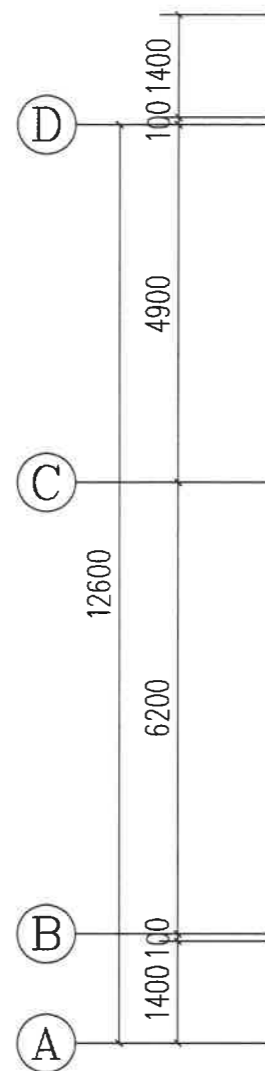
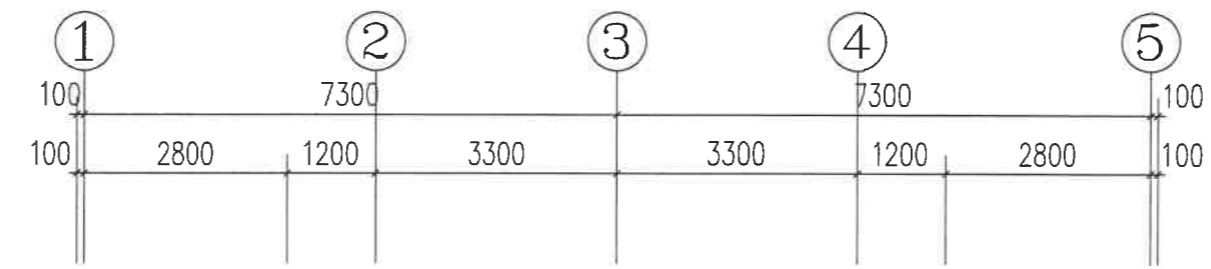
图 别

图 号

日 期

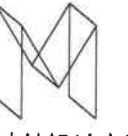
建 施

J-6



屋顶层平面图

建筑
结构
电气
给排水



福建方原建筑设计有限公司

设计资质 乙级 证号 A235007236

图纸专用章:

备注:

此图纸之设计, 未经设计者书面批准, 任何部分不得复印。
用图纸之尺寸, 不能按比例量度图纸, 所有尺寸和原有工
程有关者, 必须量准。
与此图纸相关连的其它图纸和文件, 如发现矛盾时, 请承
建商及时通知设计者。

注册建筑师执业章:

施工图审查单位

施工图审查
合格书编号

程名称:

沙县北门安置地项目
(28A/28B)

建设单位:

审 定	叶启泉	叶启泉
工程负责人	叶启泉	
专业负责人	叶启泉	
审 核	罗光勇	罗光勇
校 对	罗光勇	
设 计	黄 珊	黄 珊
制 图	黄 珊	

图 名:

①~④立面图

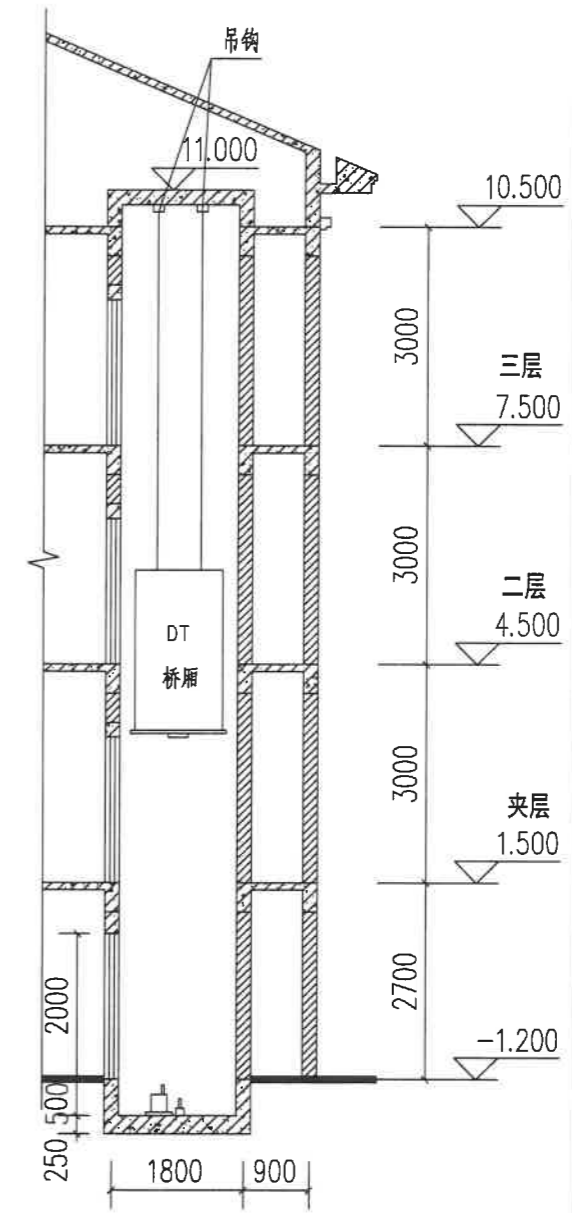
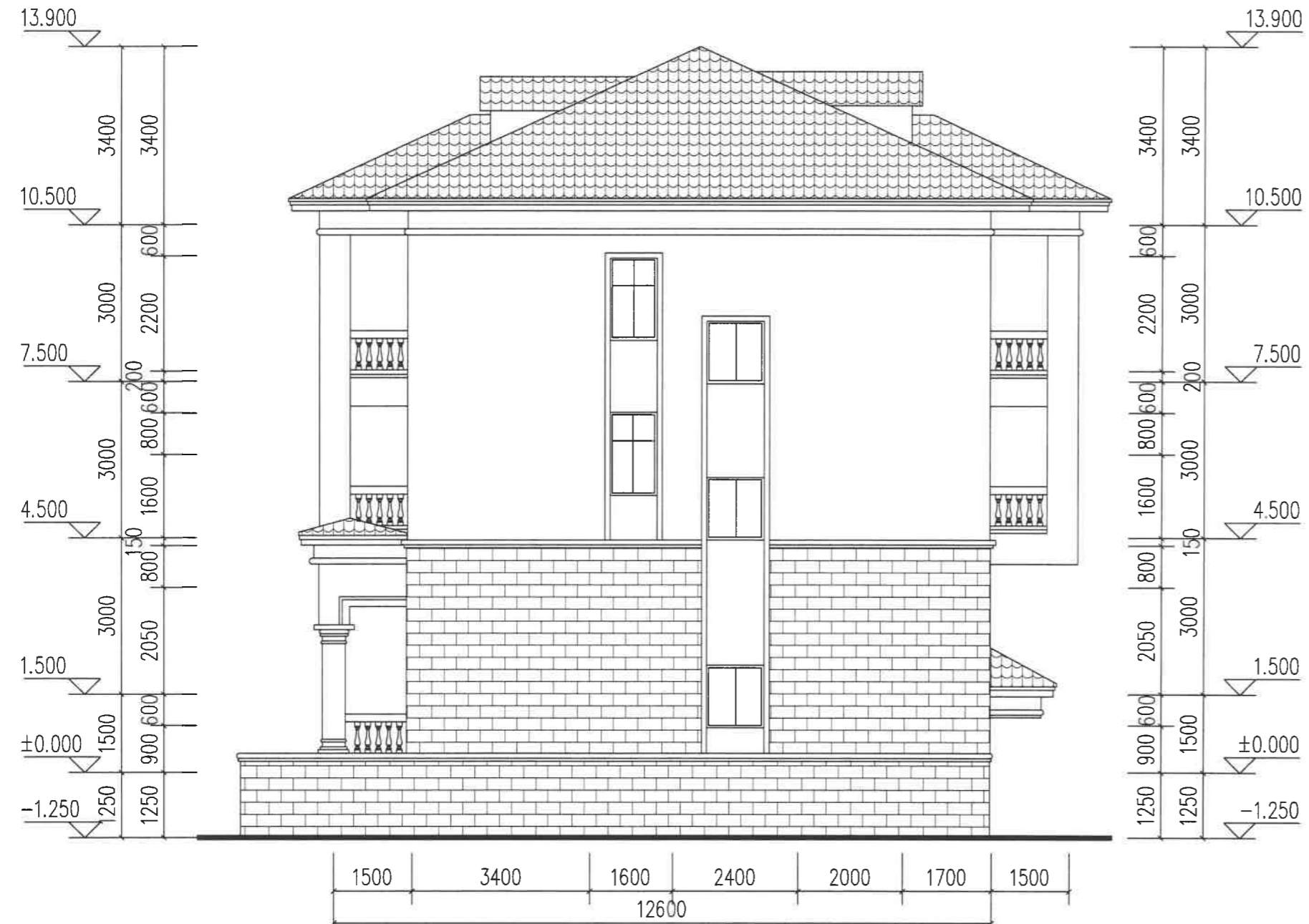
程 编 号

图 别

图 号

日 期

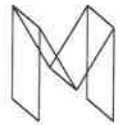
建 施
J-7



电梯剖面图

①~④立面图

建筑
结构
电气
给排水



福建方原建筑设计有限公司

设计资质 乙级 证号 A235007236

图纸专用章:

备注:

此图设计, 未经设计者书面批准, 任何部分不得复印。
用图之尺寸, 不能按比例量度图样, 所有尺寸和原有工
程有关者, 必须量准。
与此图相关连的其它图纸和文件, 如发现矛盾时, 请承
建商及时通知设计者。

注册建筑师执业章:

施工图审查单位

施工图审查
合格书编号

程名称:

沙县北门安置地项目
(28A/28B)

建设单位:

审 定 叶启泉

工程负责人 叶启泉

专业负责人 叶启泉

审 核 罗光勇

核 对 罗光勇

设 计 黄 璐

制 图 黄 璐

叶启泉

罗光勇

黄璐

图 名:

①~②立面图

程 编 号

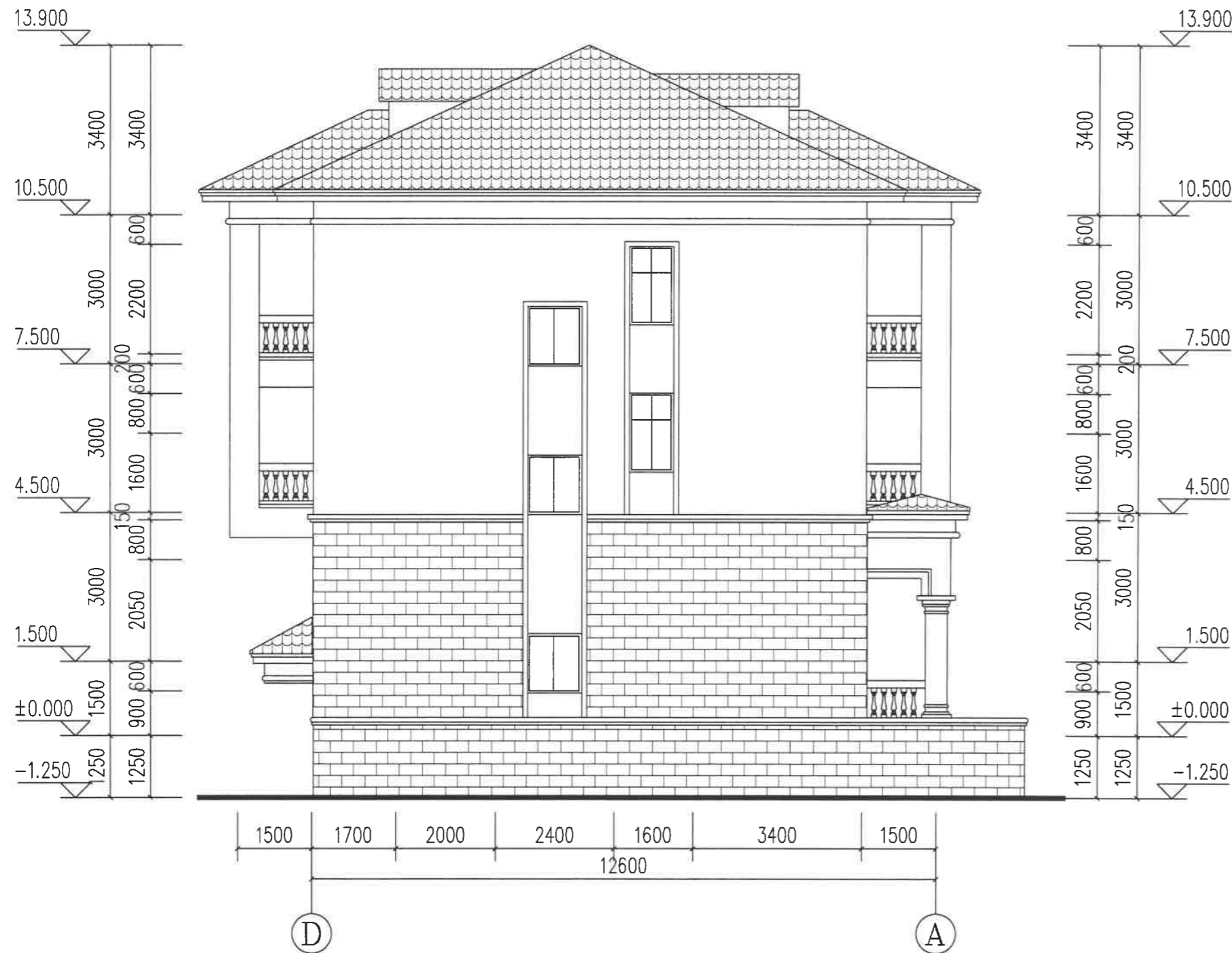
图 别

图 号

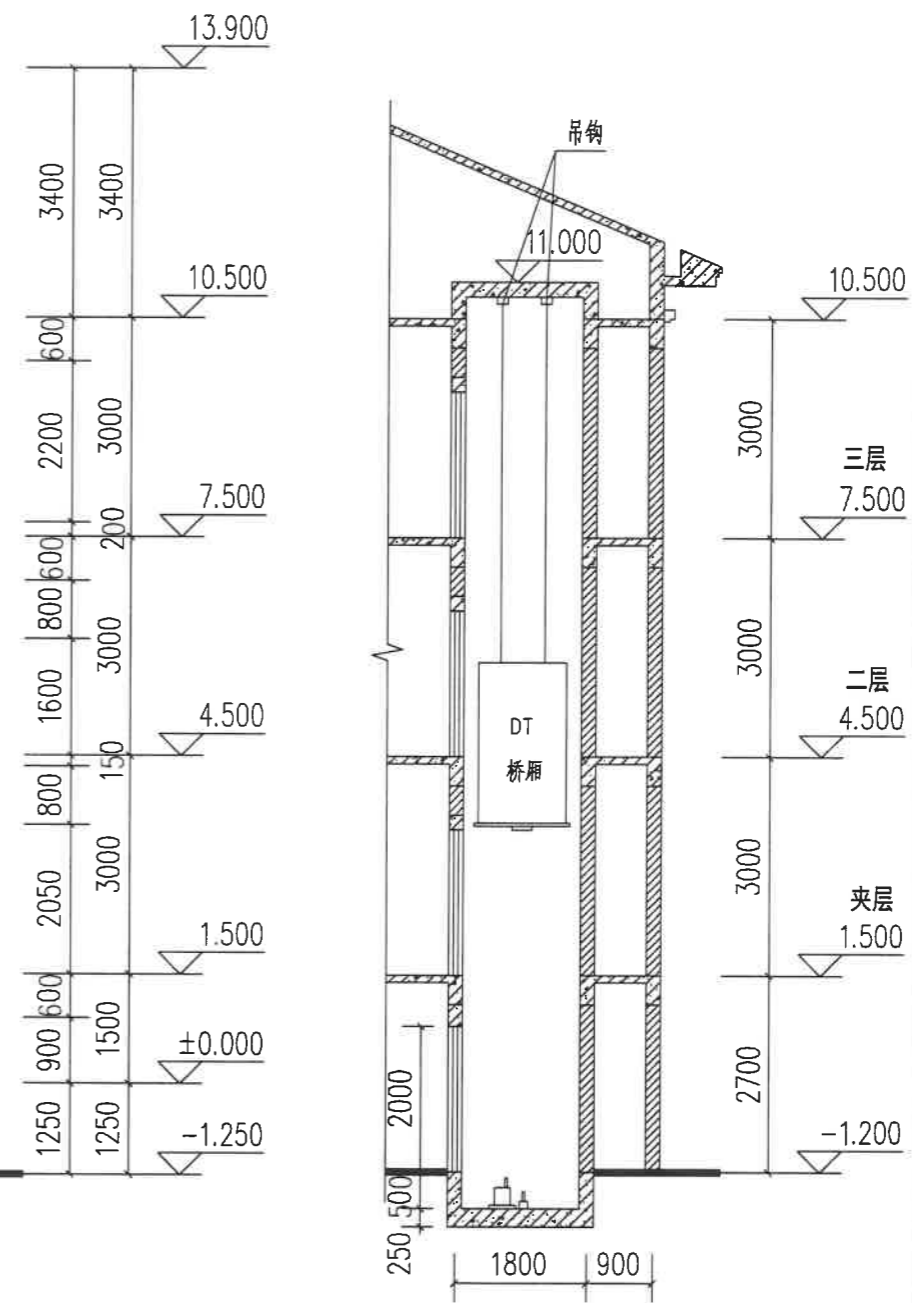
日 期

建 施

J-8

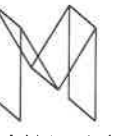


①~②立面图



电梯剖面图

建筑
给排水
电气



福建方原建筑设计有限公司

设计资质 乙级 证号 A235007236

图纸专用章:

备注:

此图纸之设计, 未经设计者书面批准, 任何部分不得复印。
用图纸之尺寸, 不能按比例量度图纸, 所有尺寸和原有工
程有关者, 必须量准。
与此图纸相关之其它图纸和文件, 如发现矛盾时, 请承
建商及时通知设计者。

注册建筑师执业章:

施工图审查单位

施工图审查
合格书编号

程名称:

沙县北门安置地项目
(28A/28B)

建设单位:

审 定	叶启泉	叶启泉
工程负责人	叶启泉	
专业负责人	叶启泉	罗光勇
审 核	罗光勇	
校 对	罗光勇	黄 珊
设 计	黄 珊	
制 图	黄 珊	黄 珊

图 名:

①~⑤立面图

程 编 号

图 别

图 号

日 期

建 施

J-9



①~⑤立面图

福建方原建筑设计有限公司
地址: 沙县北门安置地项目
电话: 0598-8218107

建筑
结构
电气
给排水



⑤~①立面图


福建方原建筑设计有限公司
 设计资质 乙级 证号 A235007236

图纸专用章:

备注:
 此图纸之设计, 未经设计者书面批准, 任何部分不得复印。
 用图纸之尺寸, 不能按比例量度图纸, 所有尺寸和原有工
 程有关者, 必须量准。
 与此图纸相关之其它图纸和文件, 如发现矛盾时, 请承
 建商及时通知设计者。

注册建筑师执业章:

施工图审查单位

施工图审查
合格书编号

程名称:
 沙县北门安置地项目
 (28A/28B)

建设单位:

审 定	叶启泉	叶启泉
工程负责人	叶启泉	
专业负责人	叶启泉	
审 核	罗光勇	罗光勇
校 对	罗光勇	
设 计	黄珊	黄珊
制 图	黄珊	

图 名:
 ⑤~①立面图

程 编 号	
图 别	建 施
图 号	J-10
日 期	

福建方原建筑设计有限公司
 福建方原建筑设计有限公司
 福建方原建筑设计有限公司
 设计资质 乙级 证号 A235007236
 有效期至: 2025年01月