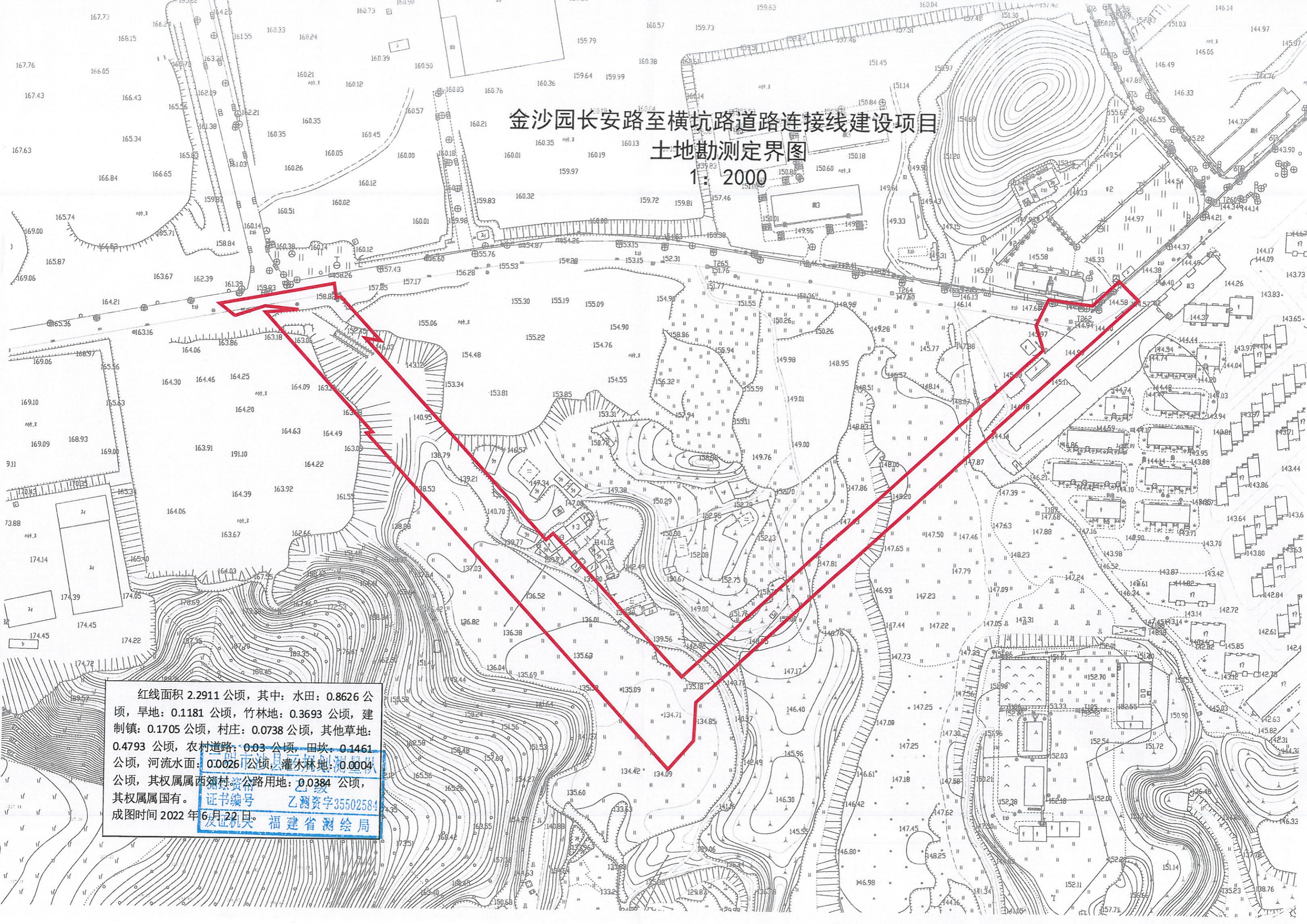


金沙园长安路至横坑路道路连接线建设项目

土地勘测定界图

1:2000



红线面积 2.2911 公顷，其中：水田：0.8626 公顷，旱地：0.1181 公顷，竹林地：0.3693 公顷，建制镇：0.1705 公顷，村庄：0.0738 公顷，其他草地：0.4793 公顷，农村道路：0.03 公顷，田坎：0.1461 公顷，河流水面：0.0026 公顷，灌木林地：0.0004 公顷，其权属属西郊村，公路用地：0.0384 公顷，其权属属国有。

证书编号 乙测资字35502584
发证机关 福建省测绘局

成图时间 2022 年 6 月 22 日