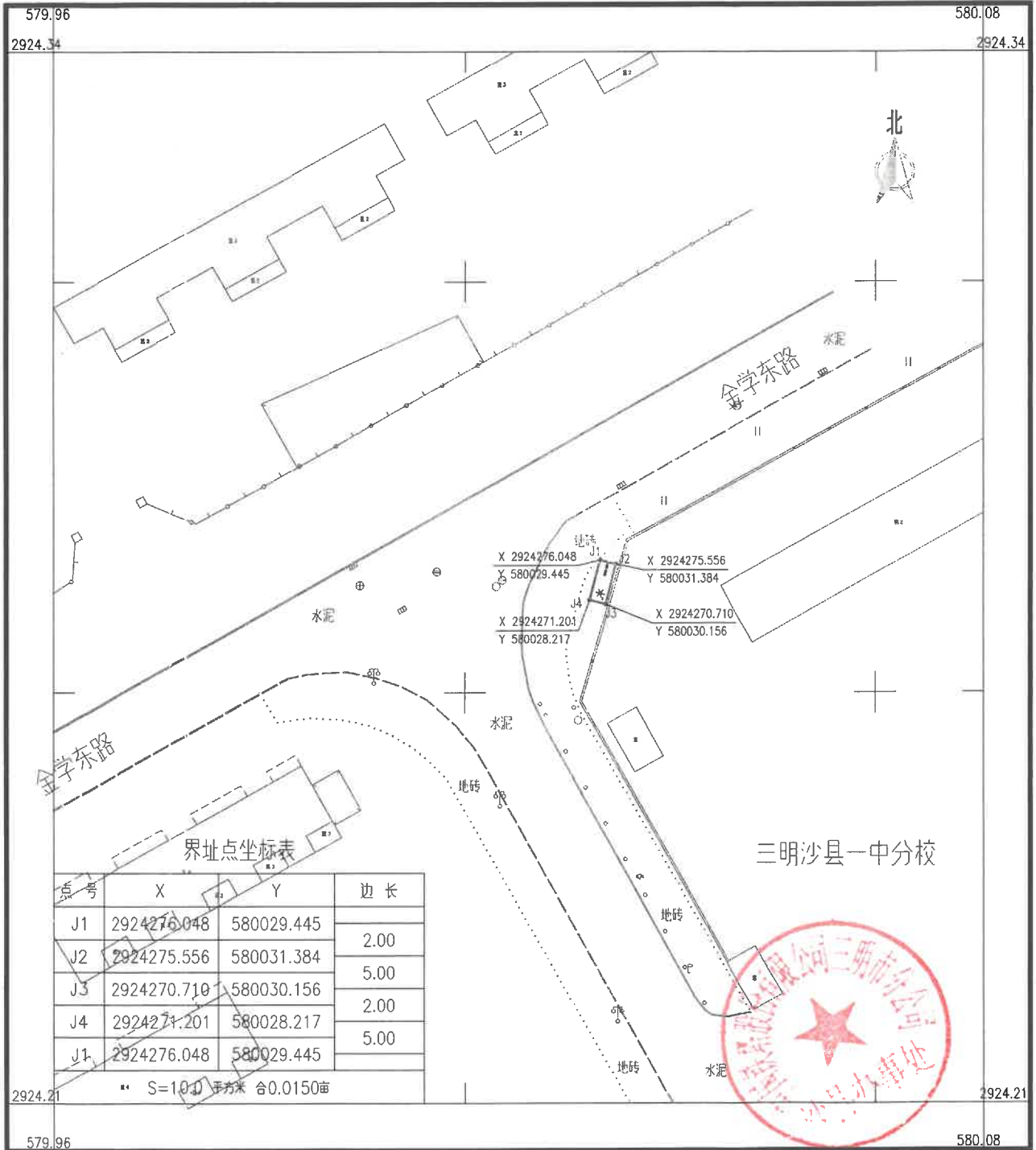
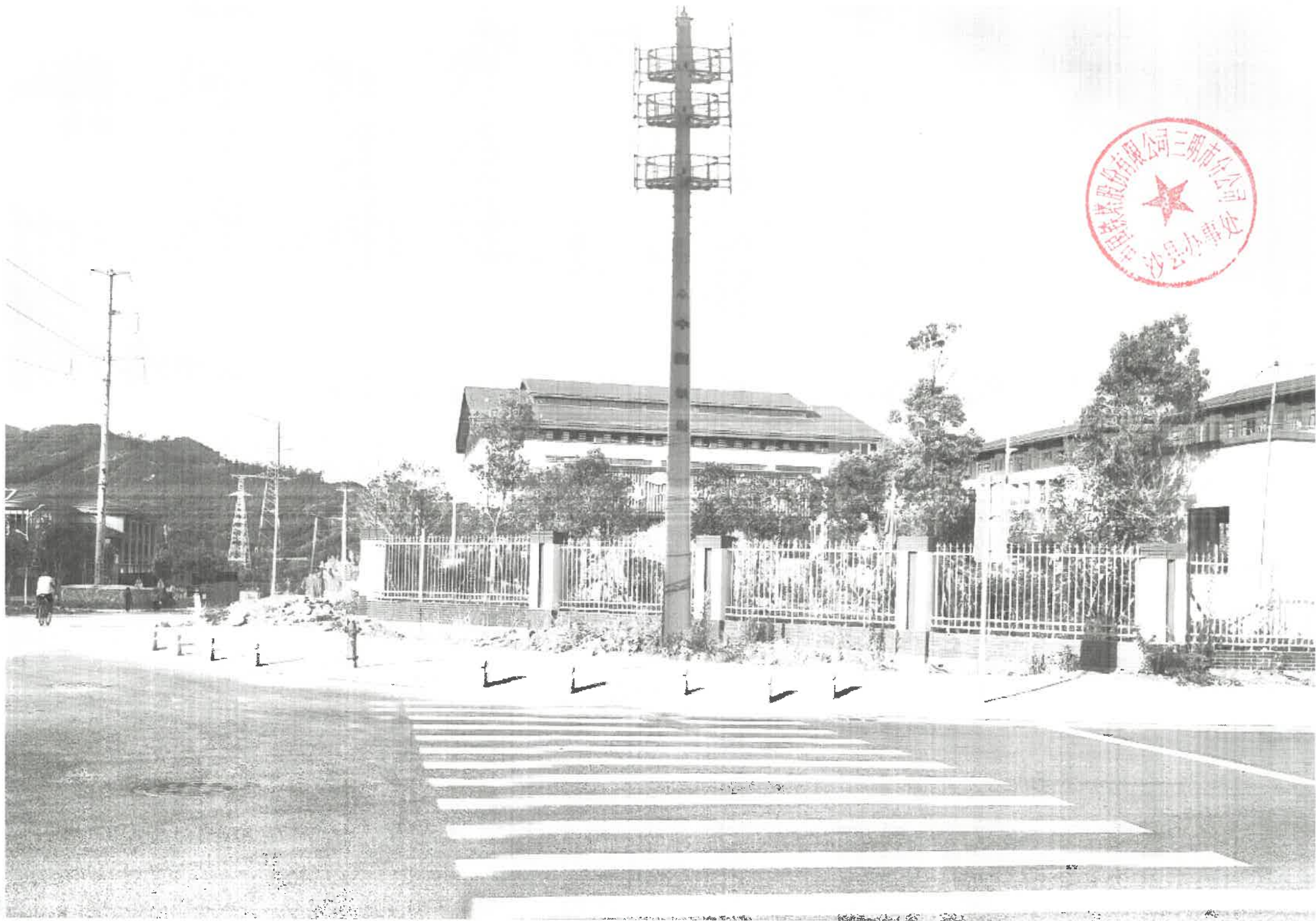


三明沙县一中分校路口5G通信基站新建选址红线图
2924.210-579.963



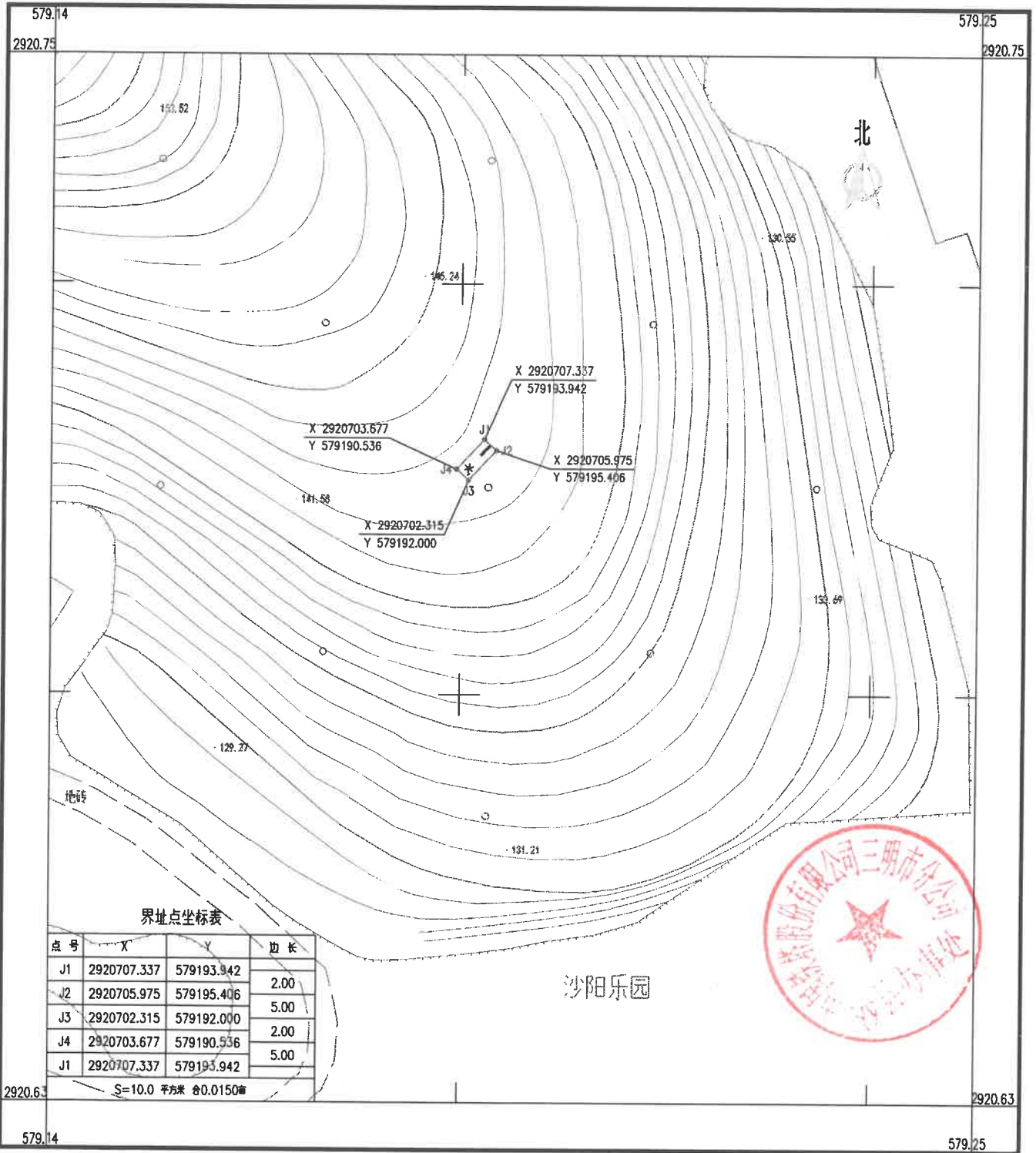
三明山水勘测规划有限公司

2023年7月数字化测图。
2000国家大地坐标系。
1985国家高程基准，等高距1米。
2007年版图式。



三明沙县沙阳乐园5G通信基站新建选址红线图

2920.626-579.141



三明山水勘测规划有限公司

2023年7月数字化测图。
2000国家大地坐标系。
1985国家高程基准, 等高距1米。
2007年版图式。

1:500

测量员: 杨素群
绘图员: 刘远雄
检查员: 罗文生

