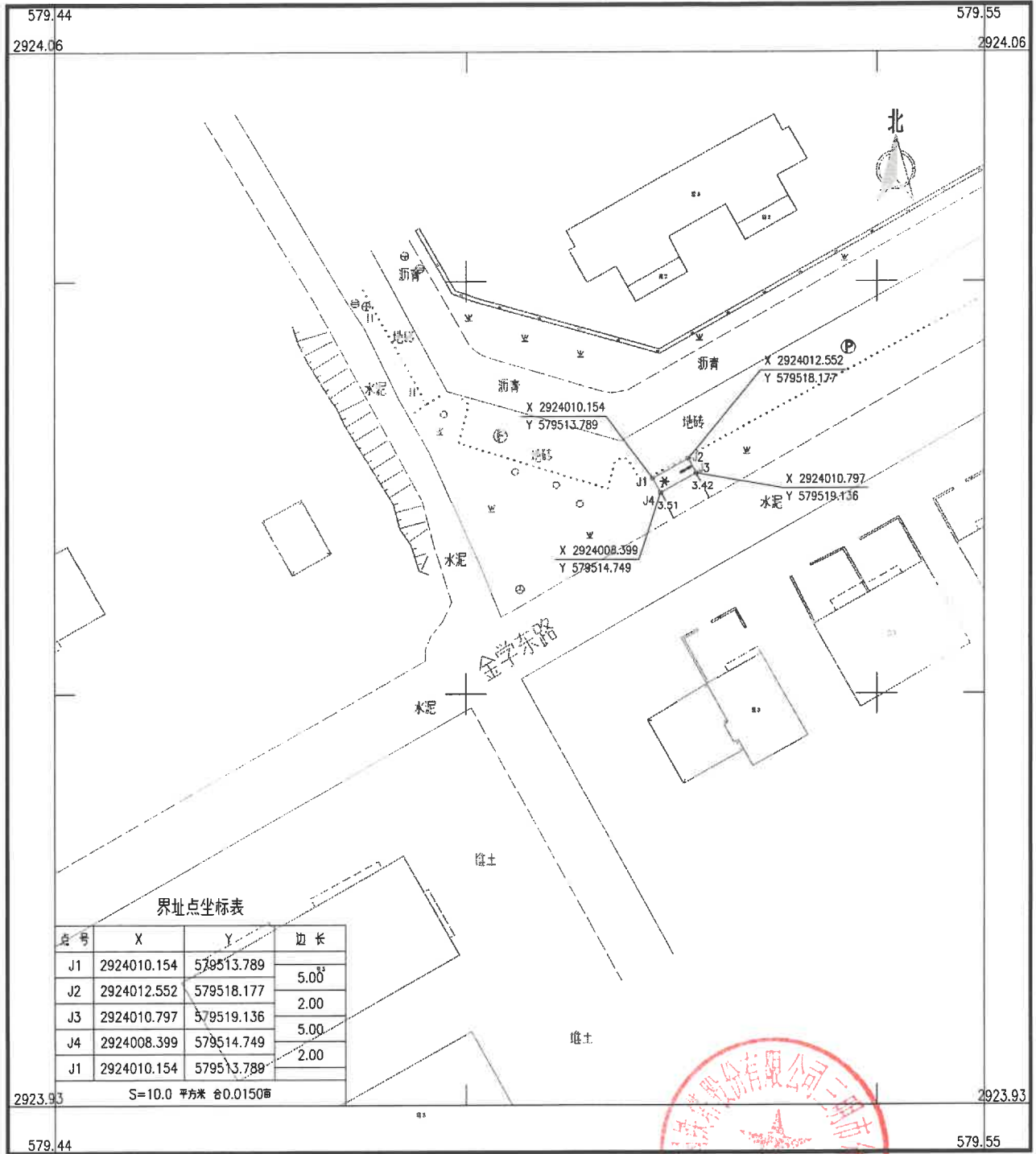


三明沙县碧桂园路口5G通信基站新建选址红线图

2923.934-579.441

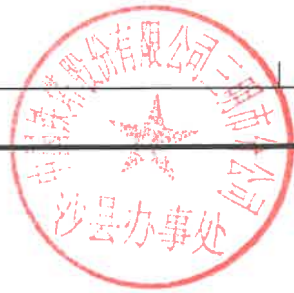


界址点坐标表

点号	X	Y	边长
J1	2924010.154	579513.789	5.00
J2	2924012.552	579518.177	2.00
J3	2924010.797	579519.136	5.00
J4	2924008.399	579514.749	2.00
J1	2924010.154	579513.789	2.00

S=10.0 平方米 合0.0150亩

三明山水勘测规划有限公司



2022年3月数字化测图。
2000国家大地坐标系。
1985国家高程基准, 等高距1米。
2007年版图式。

1:500

测量员: 张金灿
绘图员: 刘远雄
检查员: 罗文生

2. 塔子沟

