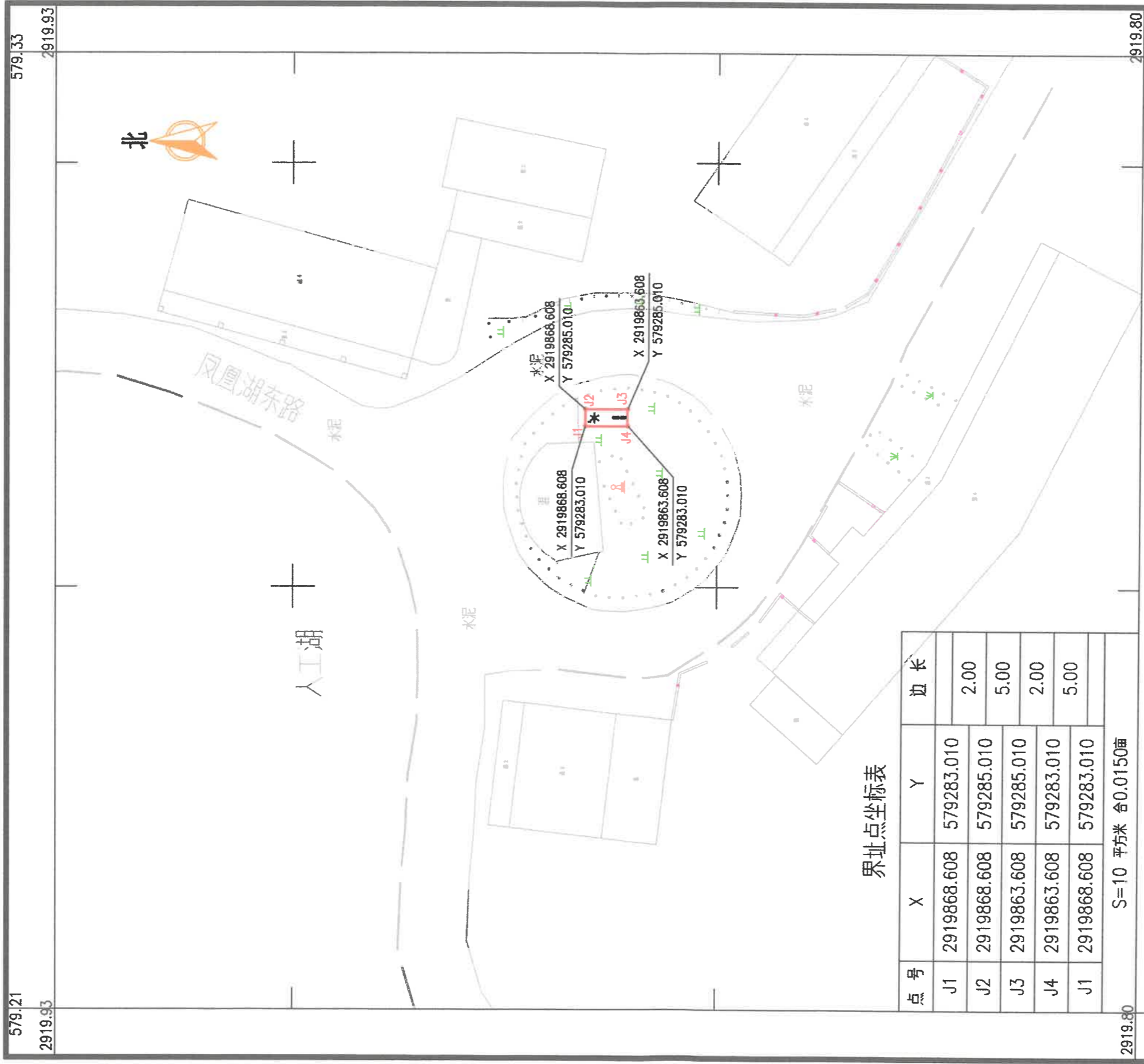


三明沙县国安别墅翰景轩5G通信基站新建选址红线图  
2919.803-579.214



三明山水勘测规划有限公司

三明山水勘测规划有限公司

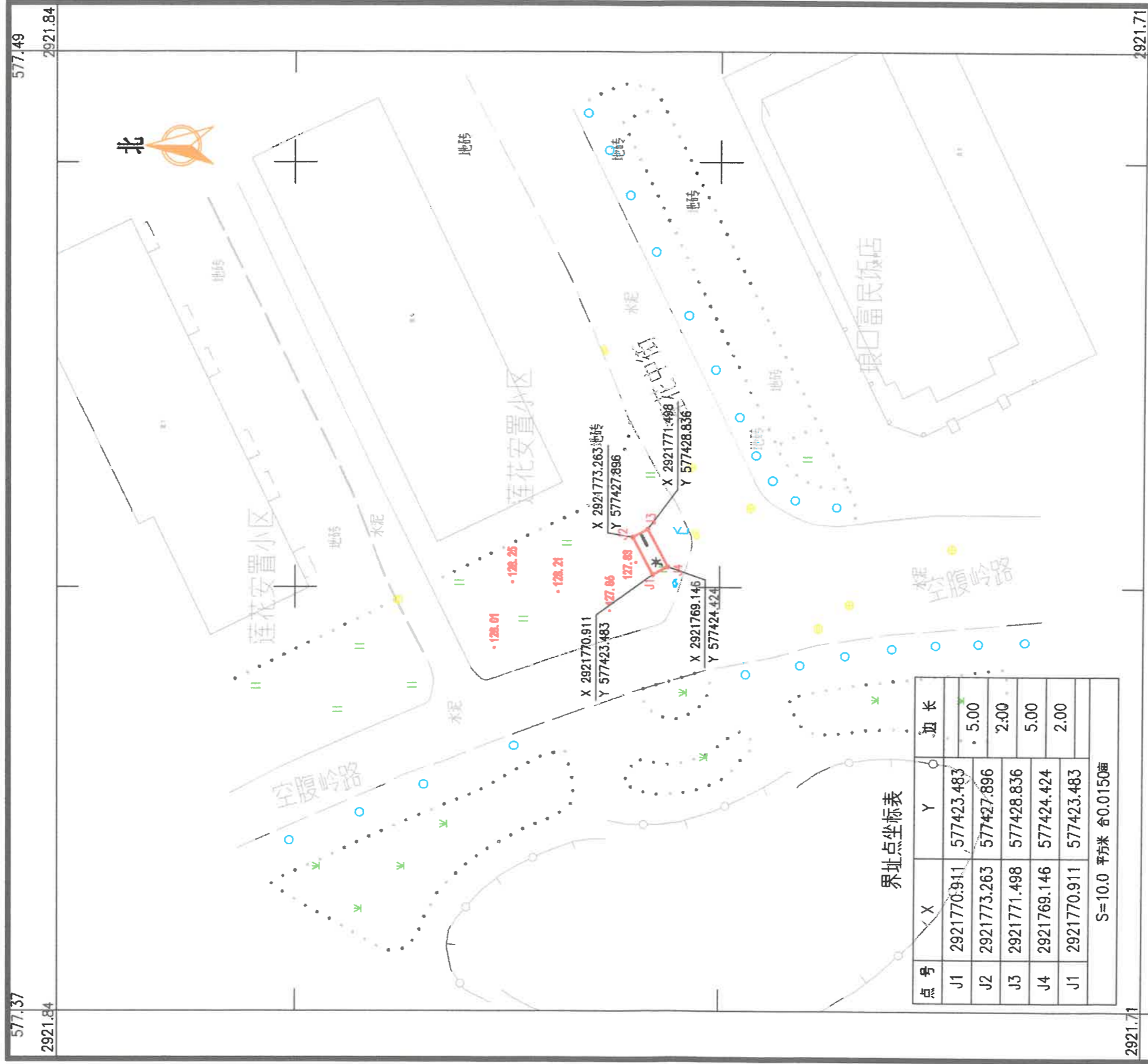
测绘资质：甲级  
测量员：承金灿  
证书编号：乙测字第5500345  
绘图员：刘远雄  
检查员：罗文生  
发证机关：福建省自然资源厅

1:500

2022年3月数字化测图。  
2000国家大地坐标系。  
1985国家高程基准,等高距1米。  
2007年版图式。

# 三明沙县区一品连城5G通信基站新建选址红线图

## 2921.713-577.372



界址点坐标表

点号	X	Y	边长
J1	2921770.911	577423.483	5.00
J2	2921773.263	577427.896	2.00
J3	2921771.498	577428.836	5.00
J4	2921769.146	577424.424	2.00
J1	2921770.911	577423.483	
S=10.0 平方米 合0.0150亩			

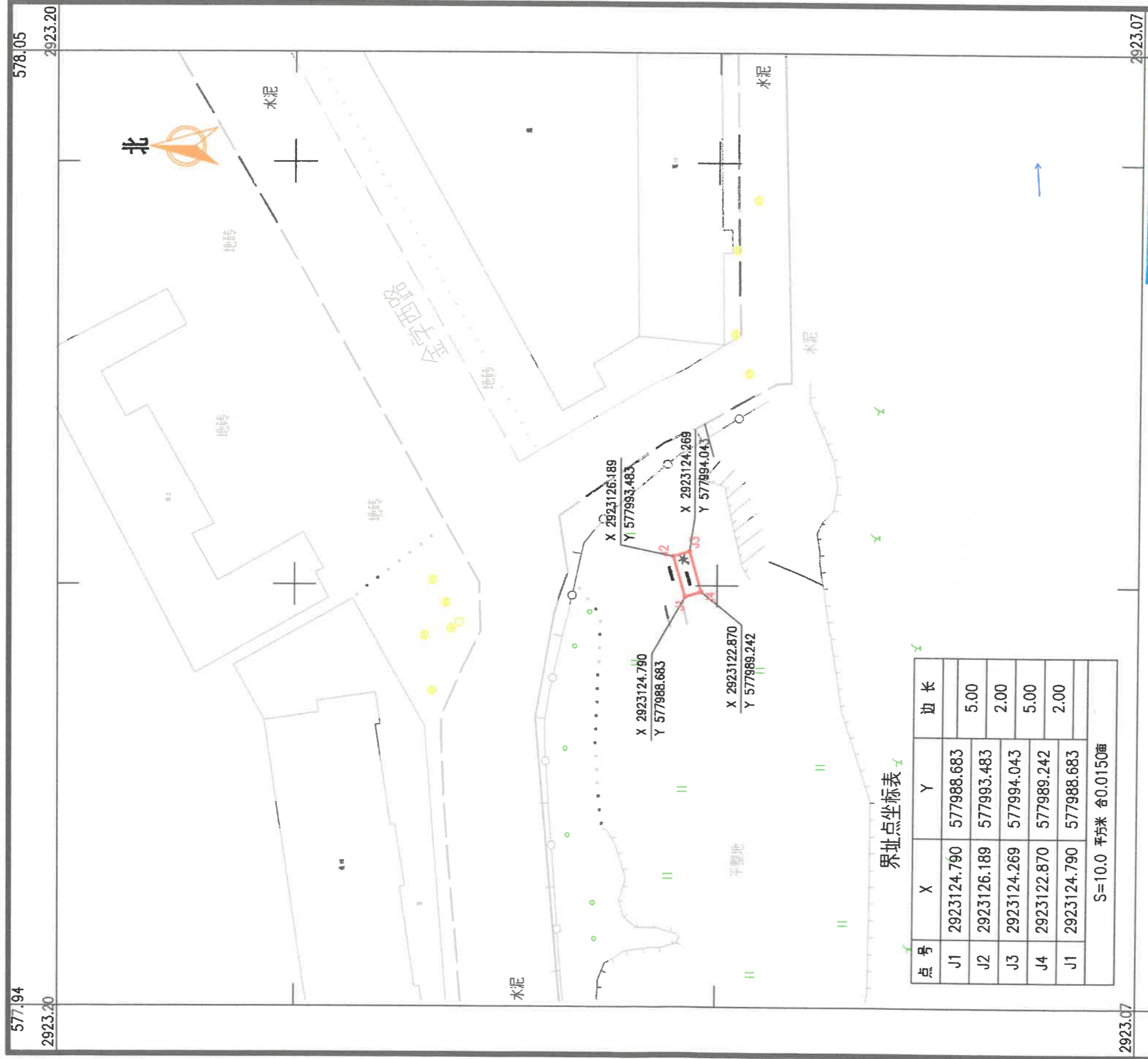
三明山水勘测规划有限公司  
 测绘资质：乙级  
 证书编号：乙测资字[2005]00345  
 测量员：张金仙  
 绘图员：刘远雄  
 检查员：罗文生  
 发证机关：福建省自然资源厅

1:500

2022年3月数字化测图。  
 2000国家大地坐标系。  
 1985国家高程基准，等高距1米。  
 2007年版图式。

# 三明沙县区领秀华城5G通信基站新建选址红线图

## 2923.071-577.940



三明山水勘测规划有限公司

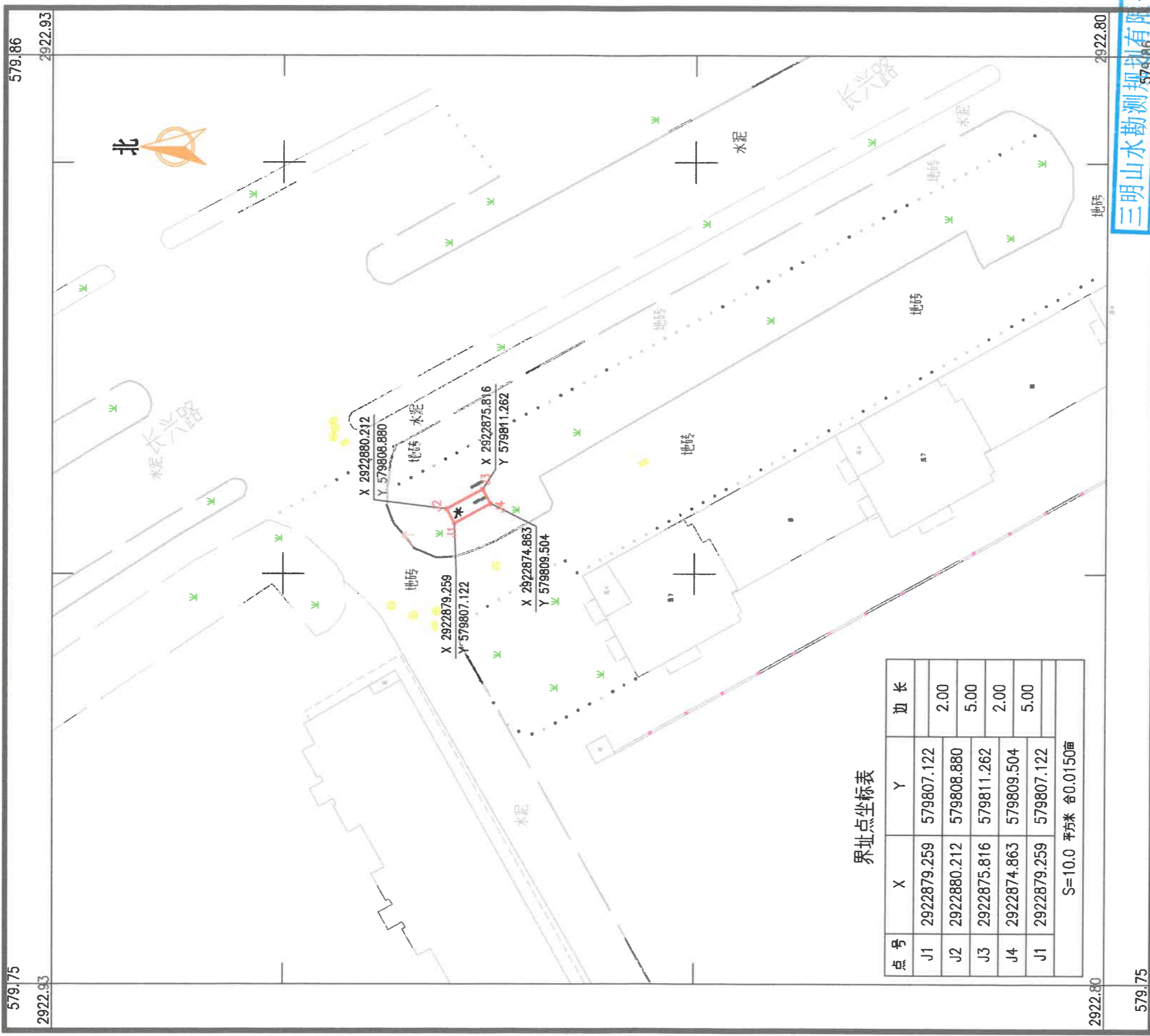
三明山水勘测规划有限公司

测绘资质: 乙测资证号: 577988.683  
 测量员: 张金灿  
 检查员: 罗文生  
 发证机关: 福建省自然资源厅

2022年3月数字化测图。  
 2000国家大地坐标系。  
 1985国家高程基准, 等高距1米。  
 2007年版图式。

1:500

三明沙县区意境天城5G通信基站新建选址红线图  
2922.800-579.751



三明山水勘测规划有限公司

2922.80

579.75

2022年3月数字化测图。  
2000国家大地坐标系。  
1985国家高程基准,等高距1米。  
2007年版图式。

1:500

三明山水勘测规划有限公司

测绘资质: 甲级  
测量员: 张金灿  
证书编号: 5500345  
绘图员: 刘远雄  
审核员: 罗文生  
发证机关: 福建省自然资源厅